



وزارت آموزش و پرورش
اداره کل آموزش و پرورش استان خراسان رضوی
معاونت آموزش متوسطه
اداره تکنولوژی و گروه های آموزش متوسطه و بررسی محتوا

« بسته کمک آموزشی ویژه هنرآموزان دروس شایستگی های غیرفنی »

مناسب برای تمام رشته های شاخه های فنی، حرفه ای و کاردانش

تهیه کنندگان :

آزاده هاشمی

نیکی کمالیان

زهرة عاصفی

حسن داوری عدالت پناه

دبیرخانه راهبری کشوری شایستگی های غیرفنی دنیای کار مستقر در استان خراسان رضوی

سال تحصیلی ۱۴۰۳-۱۴۰۴

بیننده کننده محترم

✓ این بسته کمک آموزشی بصورت کاملاً رایگان منتشر شده است و فروش آن به هر روشی پیگرد قانونی دارد.

✓ لازم است فایل را با کامپیوتر مشاهده کنید تا تمام لینک های آن به درستی باز شوند.

✓ جهت دریافت هر کدام از موارد موجود در جداول، کافیست روی گزینه مورد نظر کلیک کنید تا به صفحه

مربوط به آن هدایت شوید.

✓ رسانه رسمی اداره تکنولوژی، گروه های آموزشی و بررسی محتوا متوسطه استان خراسان رضوی در شبکه شاد @TechNogam

✓ رسانه رسمی دبیرخانه راهبری کشوری شایستگی های غیرفنی دنیای کار مستقر در استان خراسان رضوی در پیام رسان شاد

@TvT_NonTechnicalSkills



لیست اطلاعات مورد نیاز برای هنر آموزان، سرپرستان کارگاه و هنرجویان تمام رشته های شاخه های فنی، حرفه ای و کاردانش
تهیه کننده: دبیرخانه شایستگی های غیر فنی دنیای کار مستقر در استان خراسان رضوی – سال تحصیلی ۱۴۰۳-۱۴۰۴
TvT_NonTechnicalskills@

جهت دریافت هر کدام از موارد زیر کافیسیت روی گزینه مورد نظر کلیک کنید.
بهتر است فایل را با کامپیوتر مشاهده کنید تا تمام لینک های آن به درستی باز شود.

دروس شایستگی های غیر فنی مشترک بین دو شاخه فنی، حرفه ای و کاردانش

پایه	نام کتاب	دریافت کتاب	مشاهده فیلم های آموزشی	دریافت راهنمای هنر آموز	دریافت فیلم های ضمن خدمت کشوری	تقویم اجرایی
۱۰	الزامات محیط کار	http://chap.sch.ir/books/12397	فیلم های آموزشی	http://chap.sch.ir/books/11071	فیلم های آموزشی	دریافت تقویم اجرایی
	کارگاه نوآوری و کار آفرینی	http://chap.sch.ir/books/12520	فیلم های آموزشی	http://chap.sch.ir/books/9972	فیلم های آموزشی	دریافت تقویم اجرایی
۱۱	کاربرد فناوری های نوین	http://chap.sch.ir/books/12518	فیلم های آموزشی	http://chap.sch.ir/books/10010	-	دریافت تقویم اجرایی
	مدیریت تولید	http://chap.sch.ir/books/12519	-	http://chap.sch.ir/books/11079	-	دریافت تقویم اجرایی
۱۲	اخلاق حرفه ای	http://chap.sch.ir/books/12581	فیلم های آموزشی	http://chap.roshd.ir/books/6916	-	دریافت تقویم اجرایی

مشترک تمام رشته ها

همکاران گرامی می توانند با کلیک روی هر یک از گزینه های جدول فوق، به محتوای آن بصورت رایگان دسترسی داشته باشند

کانال دبیرخانه شایستگی های غیر فنی دنیای کار مستقر در استان خراسان رضوی در شبکه شاد

@ TvT_NonTechnicalskills

لیست اطلاعات مورد نیاز برای هنرآموزان، سرپرستان کارگاه و هنرجویان تمام رشته های شاخه های فنی، حرفه ای و کار دانش
تهیه کننده: دبیرخانه شایستگی های غیرفنی دنیای کار مستقر در استان خراسان رضوی - سال تحصیلی ۱۴۰۳-۱۴۰۴

TvT_NonTechnicalskills@

صفحه : ۴

فیلم های آموزشی آماده سازی تدریس (طراحی آموزشی، روش تدریس مبتنی بر تلفیق شایستگی ها، سنجش عملکردی)	قالب های مورد نیاز جهت تهیه سنجش عملکردی و طراحی آموزشی
آموزش شایستگی محور-تلفیق شایستگی های فنی و غیرفنی-جلسه اول	فنی و حرفه ای
آموزش شایستگی محور-تلفیق شایستگی های فنی و غیرفنی-جلسه دوم	قالب سنجش عملکردی شاخه فنی و حرفه ای
آموزش شایستگی محور-تدوین طراحی آموزشی	نمونه تکمیل شده سنجش عملکردی شاخه فنی و حرفه ای
آموزش شایستگی محور-سنجش عملکردی	کار دانش
وینار کشوری تالیف، تدریس و ارزشیابی مبتنی بر شایستگی	قالب آزمون عملکردی شاخه کار دانش
وینار کشوری بررسی نمونه سوالات سنجش عملکردی	قالب ارزشیابی آزمون عملکردی شاخه کار دانش
وینار کشوری بررسی سنجش عملکردی رشته شبکه و نرم افزار رایانه	نمونه طراحی شده آزمون عملکردی استاندارد گرافیک رایانه ای با فتوشاپ
وینار کشوری طراحی بوم مدل کسب و کار برای رشته های کامپیوتر	طراحی آموزشی
وینار کشوری بررسی سنجش عملکردی ویژه همکاران شاخه کار دانش	قالب طراحی آموزشی
معرفی نخستین المپیاد هنرآموزی کشور	نمونه طراحی آموزشی آماده شده
دسترسی به فیلم های نخستین المپیاد هنرآموزی کشور ویژه هنرآموزان کامپیوتر	فرم بازدید آموزشی (نظارت بالینی)
دسترسی به لیست هنرآموزان و هنرجویان کارآفرین در سراسر کشور	فرم نظارت بالینی

همکاران گرامی می توانند با کلیک روی هر یک از گزینه های جدول فوق، به محتوای آن بصورت رایگان دسترسی داشته باشند

کانال دبیرخانه شایستگی های غیرفنی دنیای کار مستقر در استان خراسان رضوی در شبکه شاد

@ TvT_NonTechnicalskills

لیست اطلاعات مورد نیاز برای هنر آموزان، سرپرستان کارگاه و هنر جویمان تمام رشته های شاخه های فنی، حرفه ای و کار دانش
تهیه کننده: دبیرخانه شایستگی های غیر فنی دنیای کار مستقر در استان خراسان رضوی - سال تحصیلی ۱۴۰۴-۱۴۰۳

TvT_NonTechnicalskills@

صفحه ۵:

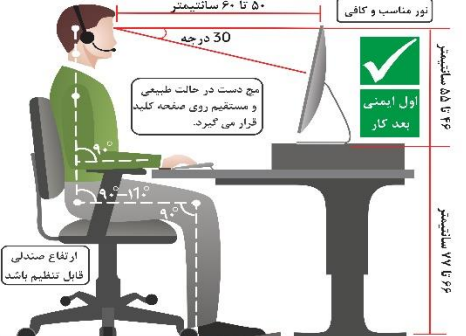
استاندارد فضا، تجهیزات، نیروی انسانی، نمره دهی و ارزشیابی
کیفیت بخشی آموزش در رشته های کامپیوتر

وزارت آموزش و پرورش
اداره کل آموزش و پرورش خراسان رضوی
معانیت آموزش متوسطه



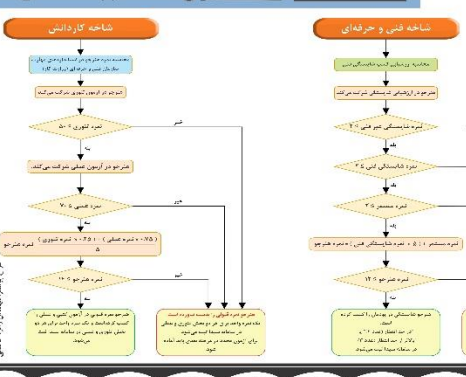
ردیف	نام و پسته	تخصص	ملاحظات
۱	مدرس	تخصص کلی	تخصص کلی
۲	مدرس	تخصص تخصصی	تخصص تخصصی
۳	مدرس	تخصص آموزشی	تخصص آموزشی
۴	مدرس	تخصص ارزشیابی	تخصص ارزشیابی
۵	مدرس	تخصص اجرایی	تخصص اجرایی

ردیف	ملاحظات	تخصص	ملاحظات
۱	ملاحظات کلی	تخصص کلی	ملاحظات کلی
۲	ملاحظات تخصصی	تخصص تخصصی	ملاحظات تخصصی
۳	ملاحظات آموزشی	تخصص آموزشی	ملاحظات آموزشی
۴	ملاحظات ارزشیابی	تخصص ارزشیابی	ملاحظات ارزشیابی
۵	ملاحظات اجرایی	تخصص اجرایی	ملاحظات اجرایی



ردیف	ملاحظات	تخصص	ملاحظات
۱	ملاحظات کلی	تخصص کلی	ملاحظات کلی
۲	ملاحظات تخصصی	تخصص تخصصی	ملاحظات تخصصی
۳	ملاحظات آموزشی	تخصص آموزشی	ملاحظات آموزشی
۴	ملاحظات ارزشیابی	تخصص ارزشیابی	ملاحظات ارزشیابی
۵	ملاحظات اجرایی	تخصص اجرایی	ملاحظات اجرایی

ردیف	ملاحظات	تخصص	ملاحظات
۱	ملاحظات کلی	تخصص کلی	ملاحظات کلی
۲	ملاحظات تخصصی	تخصص تخصصی	ملاحظات تخصصی
۳	ملاحظات آموزشی	تخصص آموزشی	ملاحظات آموزشی
۴	ملاحظات ارزشیابی	تخصص ارزشیابی	ملاحظات ارزشیابی
۵	ملاحظات اجرایی	تخصص اجرایی	ملاحظات اجرایی



ردیف	ملاحظات	تخصص	ملاحظات
۱	ملاحظات کلی	تخصص کلی	ملاحظات کلی
۲	ملاحظات تخصصی	تخصص تخصصی	ملاحظات تخصصی
۳	ملاحظات آموزشی	تخصص آموزشی	ملاحظات آموزشی
۴	ملاحظات ارزشیابی	تخصص ارزشیابی	ملاحظات ارزشیابی
۵	ملاحظات اجرایی	تخصص اجرایی	ملاحظات اجرایی

دوره دوم متوسطه

فنی و حرفه ای

کارشناسی

- کلی
- تخصصی
- آموزشی
- ارزشیابی
- اجرایی

جهت دسترسی به نسخه قابل چاپ پوستر می توانید QRCode بالای پوستر را با گوشی خود اسکن نمایید

شیوه ارزشیابی شاخه فنی و حرفه ای

مواد درسی که ارزشیابی آنها مبتنی بر شایستگی است عبارتند از:

۱- شایستگی های غیرفنی شامل الزامات محیط کار، کارگاه نوآوری و کارآفرینی، کاربرد فناوری های نوین، مدیریت تولید و اخلاق حرفه ای (شاخه فنی و حرفه ای و کاردانش)

۲- درس مشترک گروه در پایه دهم شامل: نقشه کشی فنی رایانه ای، طراحی و زبان بصری، آب، خاک و گیاه، ارتباط مؤثر. (شاخه فنی و حرفه ای)

۳- کارگاه های ۸ ساعته (شاخه فنی و حرفه ای) پایه های دهم، یازدهم و دوازدهم

۴- دروس شایستگی های پایه شامل: ریاضی، فیزیک، زیست شناسی و شیمی

۵- دروس دانش فنی پایه و دانش فنی تخصصی

هر یک از مواد درسی موضوع ماده یک شامل پنج پودمان (فصل) می باشد که باید برای هر یک از آنها توسط هنرآموز مربوط ارزشیابی مستقل از هنرجو صورت گیرد و در نتیجه یک نمره مستقل از ۲۰ نمره برای هر یک پودمان ها ثبت می گردد.

نمره هر پودمان از دو بخش تشکیل می گردد و فقط یک نمره براساس ۰ تا ۲۰ ثبت می گردد.

بخش اول شامل ارزشیابی پایانی هر پودمان: نمره ارزشیابی از کسب شایستگی از پودمان مورد نظر که با سه نمره ۱، ۲، ۳ (۱ = عدم احراز شایستگی؛ ۲ = احراز شایستگی ۳ = احراز شایستگی بالاتر از انتظار) مشخص می گردد و نتیجه آن با ضریب ۵ منظور می گردد.

بخش دوم ارزشیابی مستمر: نمره مستمر که براساس انجام فعالیت های کلاسی و کارگاهی، نظم، مشارکت در فعالیت های آموزشی و تربیتی خود ارزیابی، ابتکار در تکالیف عملکردی درسی و ... از ۰ تا ۵ نمره اختصاص پیدا خواهد کرد. شرط قبولی در هر پودمان کسب نمره حداقل ۱۲ می باشد.

با توجه به اینکه خودآگاهی، خودارزیابی و تصمیم گیری از سوی هنرجویان، چگونگی جبران و رفع کاستی ها از اصول ارزشیابی پیشرفت تحصیلی و تربیتی است، توصیه می گردد هنرآموزان ۲ نمره از ۵ نمره مستمر را به خودارزیابی توسط هنرجویان اختصاص دهند. همچنین خودارزیابی ها، بایستی براساس ارزشیابی ها مندرج در کتاب های درسی و موارد مطرح شده در کتاب راهنمای هنرآموز انجام پذیرد.

زمانی هنرجو شایستگی را کسب می نماید که ۲ نمره از ۳ نمره واحد یادگیری را اخذ نماید. شرط قبولی هر پودمان حداقل ۱۲ است. نمره کلی درس (میانگین نمرات پودمان ها) زمانی لحاظ می شود که هنرجو در کلیه کارها شایستگی را کسب نماید.

لیست اطلاعات مورد نیاز برای هنرآموزان، سرپرستان کارگاه و هنرجویان تمام رشته های شاخه های فنی، حرفه ای و کار دانش

تهیه کننده: دبیرخانه شایستگی های غیرفنی دنیای کار مستقر در استان خراسان رضوی - سال تحصیلی ۱۴۰۳-۱۴۰۴

صفحه: ۷

TvT_NonTechnicalskills@

نمرات احتمالی که برای هر پودمان ثبت می شود در جدول زیر نشان داده شده است:

نمرات احتمالی در ثبت نمره واحد یادگیری											
نتیجه شایستگی	نمره مستمر	نمره قابل ثبت	نتیجه شایستگی	نمره مستمر	نمره قابل ثبت	نتیجه شایستگی	نمره مستمر	نمره قابل ثبت	نتیجه شایستگی	نمره مستمر	نمره قابل ثبت
شایسته (قبول)	۰	۱۵	غیرشایسته	۰	۱۰	شایسته	۲	غیرشایسته	۰	۵	۱
شایسته (قبول)	۰/۵	۱۵/۵	غیرشایسته	۰/۵	۱۰/۵	شایسته	۲	غیرشایسته	۰/۵	۵/۵	۱
شایسته (قبول)	۱	۱۶	غیرشایسته	۱	۱۱	شایسته	۲	غیرشایسته	۱	۶	۱
شایسته (قبول)	۱/۵	۱۶/۵	غیرشایسته	۱/۵	۱۱/۵	شایسته	۲	غیرشایسته	۱/۵	۶/۵	۱
شایسته (قبول)	۲	۱۷	شایسته (قبول)	۲	۱۲	غیرشایسته	۲	غیرشایسته	۲	۷	۱
شایسته (قبول)	۲/۵	۱۷/۵	شایسته (قبول)	۲/۵	۱۲/۵	غیرشایسته	۲	غیرشایسته	۲/۵	۷/۵	۱
شایسته (قبول)	۳	۱۸	شایسته (قبول)	۳	۱۳	غیرشایسته	۲	غیرشایسته	۳	۸	۱
شایسته (قبول)	۳/۵	۱۸/۵	شایسته (قبول)	۳/۵	۱۳/۵	غیرشایسته	۲	غیرشایسته	۳/۵	۸/۵	۱
شایسته (قبول)	۴	۱۹	شایسته (قبول)	۴	۱۴	غیرشایسته	۲	غیرشایسته	۴	۹	۱
شایسته (قبول)	۴/۵	۱۹/۵	شایسته (قبول)	۴/۵	۱۴/۵	غیرشایسته	۲	غیرشایسته	۴/۵	۹/۵	۱
شایسته (قبول)	۵	۲۰	شایسته (قبول)	۵	۱۵	غیرشایسته	۲	غیرشایسته	۵	۱۰	۱

لیست اطلاعات مورد نیاز برای هنر آموزان، سرپرستان کارگاه و هنرجویان تمام رشته های شاخه های فنی، حرفه ای و کار دانش

تهیه کننده: دبیرخانه شایستگی های غیر فنی دنیای کار مستقر در استان خراسان رضوی - سال تحصیلی ۱۴۰۳-۱۴۰۴

صفحه: ۸

TvT_NonTechnicalskills@

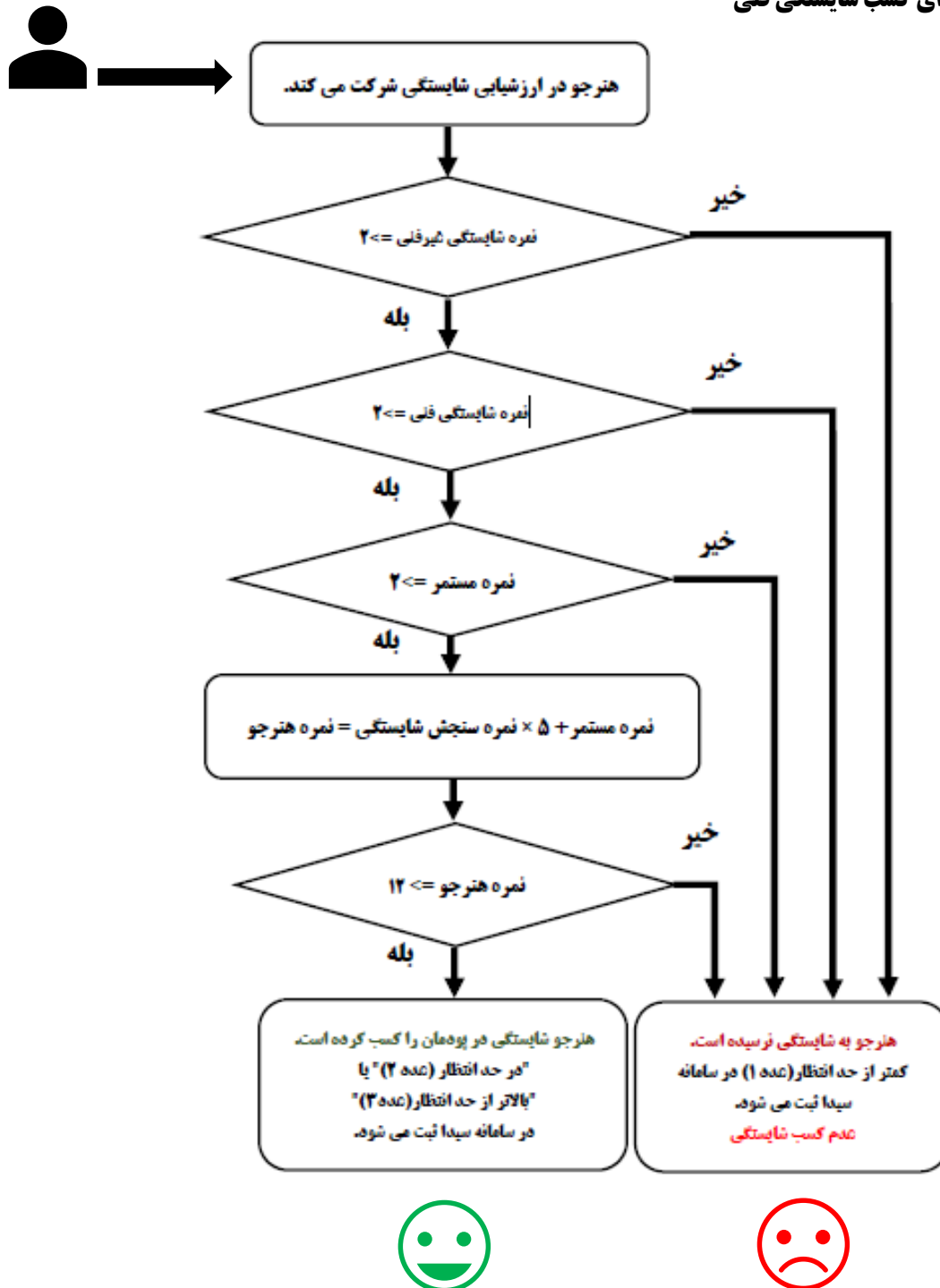
نمونه ای از خروجی سامانه سیدا با فرض نمره مستمر ۵ برای سه هنرجو با کسب نمرات ۱، ۲ و ۳ برای شایستگی فنی در تصویر زیر نمایش داده شده است.

وضعیت	نوع گروه	نمره مستمر	نمره شایستگی	نوع غیبت	نمره پودمان	نتیجه
دانش آموز عادی	حضور	۵	عدم احراز شایستگی	حاضر	۱۰	ارزشیابی مجدد
دانش آموز عادی	حضور	۵	احراز شایستگی	حاضر	۱۵	قبول
دانش آموز عادی	حضور	۵	بالتر از حد انتظار	حاضر	۲۰	قبول
دانش آموز عادی	حضور		-----	حاضر		
دانش آموز عادی	حضور		-----	حاضر		
دانش آموز عادی	حضور		عدم احراز شایستگی	حاضر		
دانش آموز عادی	حضور		احراز شایستگی	حاضر		
دانش آموز عادی	حضور		بالتر از حد انتظار	حاضر		
دانش آموز عادی	حضور		-----	حاضر		
دانش آموز عادی	حضور		-----	حاضر		

هر پودمان شامل یک تا سه واحد یادگیری (واحد شایستگی) است و ارزشیابی پیشرفت تحصیلی از واحدهای شایستگی مطابق با شیوه مندرج در کتاب های درسی انجام می شود و نتیجه آن در دفاتر ثبت نمره کلاسی در مدرسه ثبت خواهد شد و براساس نتیجه حاصل از ارزشیابی واحدهای شایستگی نمره پودمان به دست خواهد آمد.

زمانی هنرجو در دروس مبتنی بر شایستگی، قبول اعلام می گردد که در هر ۵ پودمان درس نمره بالای ۱۲ کسب کند. در این صورت میانگین ۵ نمره پودمان به عنوان نمره کلی درس در کارنامه تحصیلی هنرجو منظور خواهد شد. در صورتی که فرد در یک یا چند پودمان حداقل نمره ۱۲ را کسب نکند، در آن ماده درسی، نمره قبولی را به دست نمی آورد و نمره ۱۰ در سیستم برای او منظور خواهد شد. ارزشیابی مجدد صرفاً در پودمان یا پودمان هایی که حداقل نمره مورد نظر در آن کسب نشده است صورت خواهد پذیرفت و در تمام طول سال تحصیلی حداقل برای یک بار امکان پذیر خواهد بود.

خلاصه نمرات کسب شده در پودمان های رشته های تحصیلی در یک کاربرگ تحت عنوان گواهی شایستگی های حرفه ای تنظیم و همراه با مدارک تحصیلی دیگر به هنرجو تحویل داده خواهد شد. هنرجویان می توانند در ارزشیابی فرایند مدارک و نتیجه مدارک، کتاب همراه هنرجو را در زمان اجرای ارزشیابی با خود به همراه داشته باشند. این کتاب با هدف کاهش اضطراب در دانش آموزان و تحقق اهداف آموزش و ارزشیابی مبتنی بر شایستگی طراحی گردیده است. در طول دوران تحصیل هنرجویان تنها یک کتاب همراه خواهند داشت و برای کلیه دروس مبتنی بر شایستگی کاربرد دارد. در تصویر صفحه بعد اهداف و ویژگی های کتاب همراه هنرجو ترسیم شده است.



شیوه ارزشیابی شاخه کاردانش (ویژه رشته های کامپیوتر)

استانداردهای آموزش شغل وابسته به سازمان آموزش فنی و حرفه ای کشور (وزارت کار)

نحوه ارزشیابی این استانداردها، بر اساس آخرین دستورالعمل ۹۲۶۰۴-۸۵/۱/۲۶-۸۵ سازمان آموزش فنی و حرفه ای کشور که طی نامه شماره ۸۵/۱/۲۶-۳۳۰/۶۵۸۶۲ مدیر کل ارزشیابی مهارت آموزش و نیروی کار آن سازمان به دفتر کاردانش و متعاقب آن طی نامه شماره ۴۴۰/۱۰۴۴/۵۰-۸۵/۲/۲ آن دفتر و نیز نامه های ۸۵/۷/۱۸-۴۴۰/۸۳۵۴۱/۵۰ و ۸۶/۳/۲-۴۴۰/۲۵۳۵/۵-۵ دستورالعمل اجرایی شرایط و نحوه ثبت نمرات آزمون استاندارد مهارت در سیستم رایانه به استان ها جهت اجرا ابلاغ شده است. بر اساس این دستورالعمل ها، برخی شرایط پذیرش و نحوه محاسبه و ثبت نمره جهت تقریب ذهن ایفاد می گردد:

- ✓ هر کدام از آزمون های تئوری و عملی از ۱۰۰ نمره می باشد.
- ✓ مرحله ۱: هنرجو باید در آزمون تئوری، حداقل نمره ۵۰ را کسب نماید تا مجاز به شرکت در آزمون عملی شود.
- ✓ مرحله ۲: هنرجو در آزمون عملی (شایستگی فنی و غیرفنی استاندارد آموزشی)، حداقل باید نمره ۷۰ را کسب نماید.
- ✓ در صورتی که هنرجو در مراحل ۱ و ۲ موفق شود، با استفاده از فرمول زیر، نمره کل محاسبه می شود که نهایتاً شرط قبولی در مهارت، کسب حداقل نمره کل ۱۴ از ۲۰ است.
- ✓ نمره کل از ۲۰:

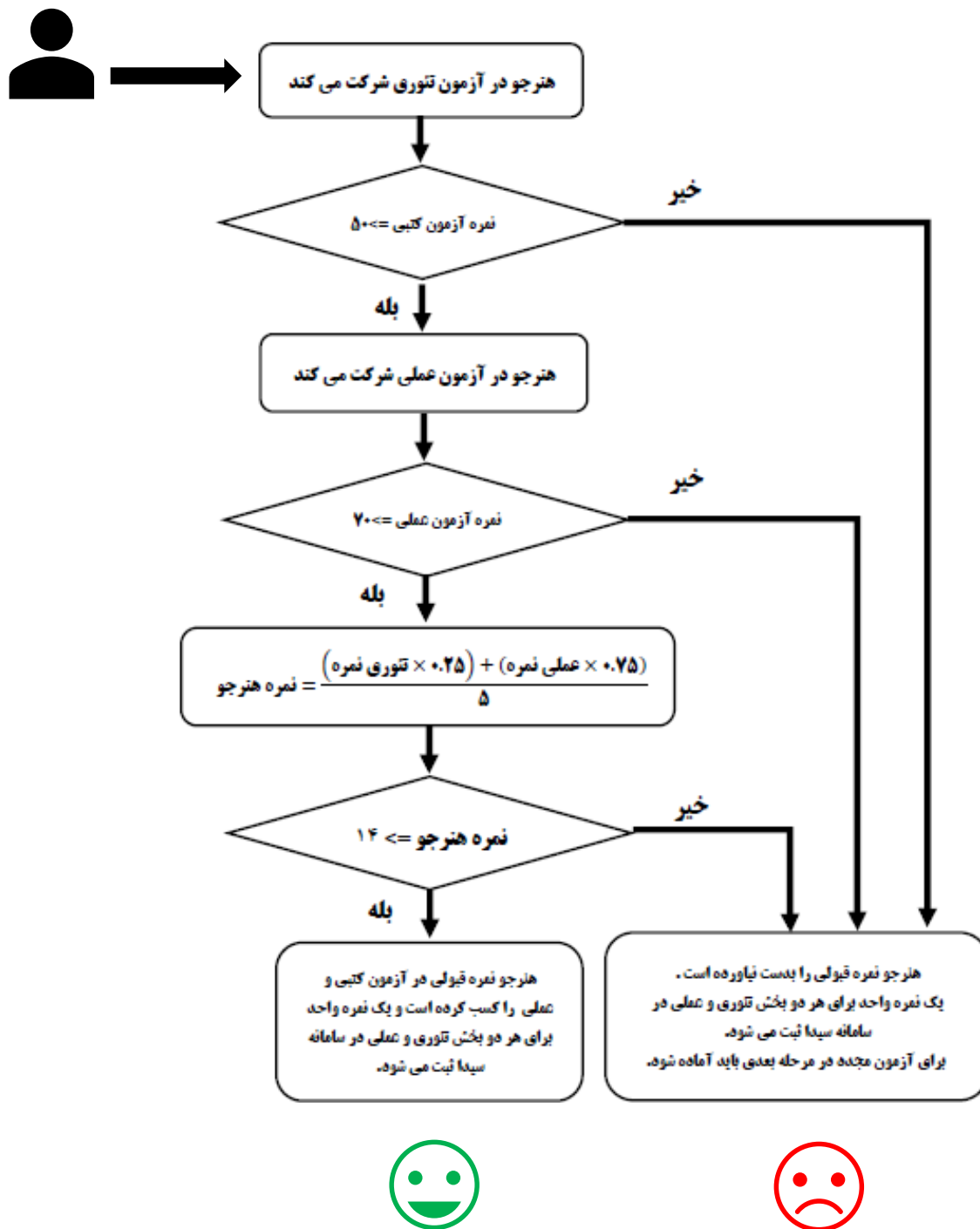
$$\frac{(0.75 \times \text{عملی نمره}) + (0.25 \times \text{تئوری نمره})}{5}$$

۵

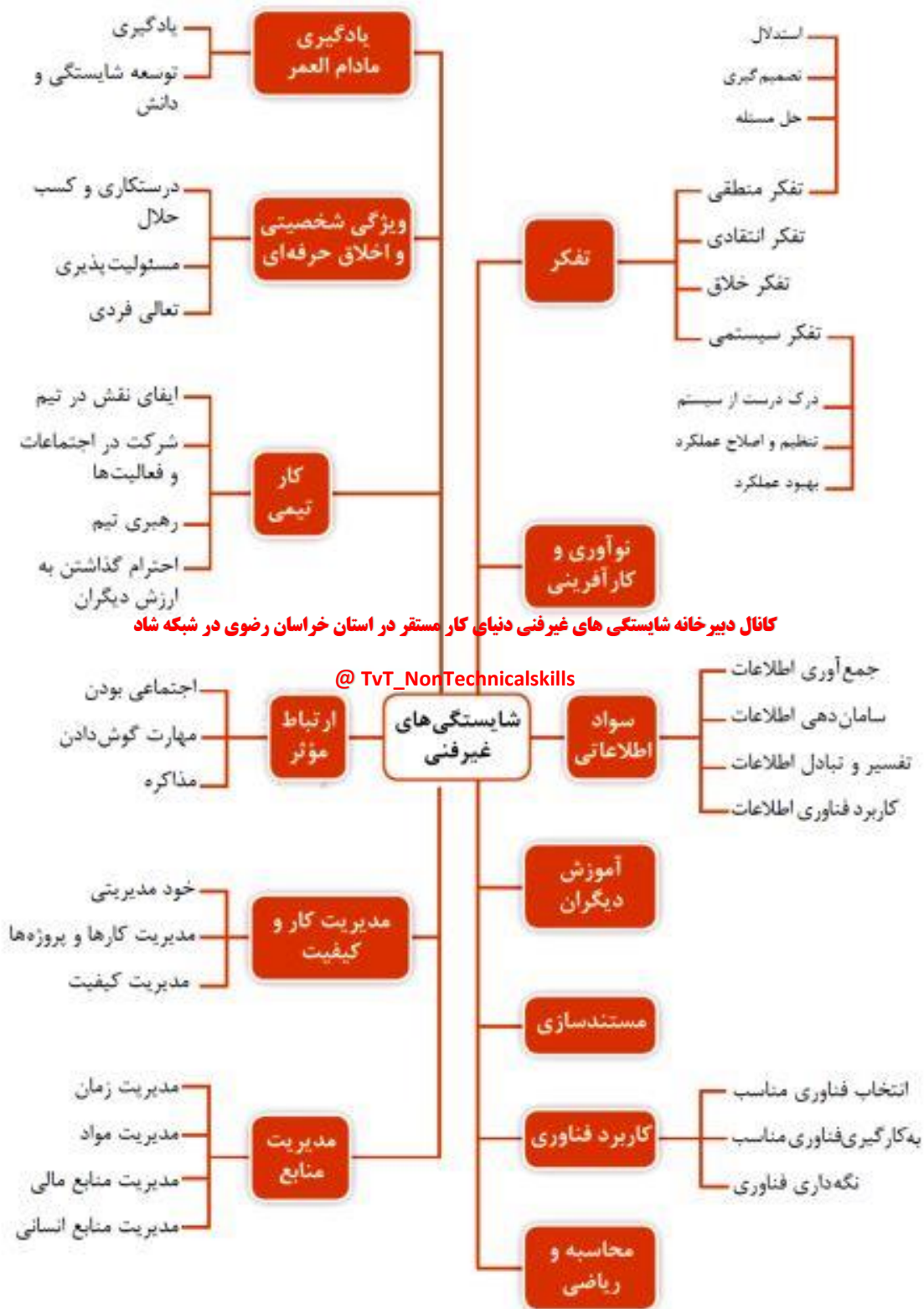
به عنوان مثال اگر هنرجویی در آزمون کتبی نمره ۵۰ و در آزمون عملی نمره ۷۰ را کسب نماید، با قرار گرفتن نمرات در فرمول فوق، میانگین وزنی نمره هنرجو ۶۵ از ۱۰۰ و به عبارتی ۱۳ از ۲۰ خواهد بود و هنرجو نمره قبولی را کسب نخواهد کرد.

- ✓ در سامانه سیدا برای هر دو آزمون تئوری و عملی یک نمره یکسان از ۲۰ که از فرمول فوق بدست می آید ثبت می شود.
- ✓ در استانداردهای وزارت کار، بخشی از نمره ارزشیابی به اخلاق حرفه ای که همان شایستگی های غیرفنی است، تخصیص داده شده است و در نمره عملی هنرجو محاسبه می شود.

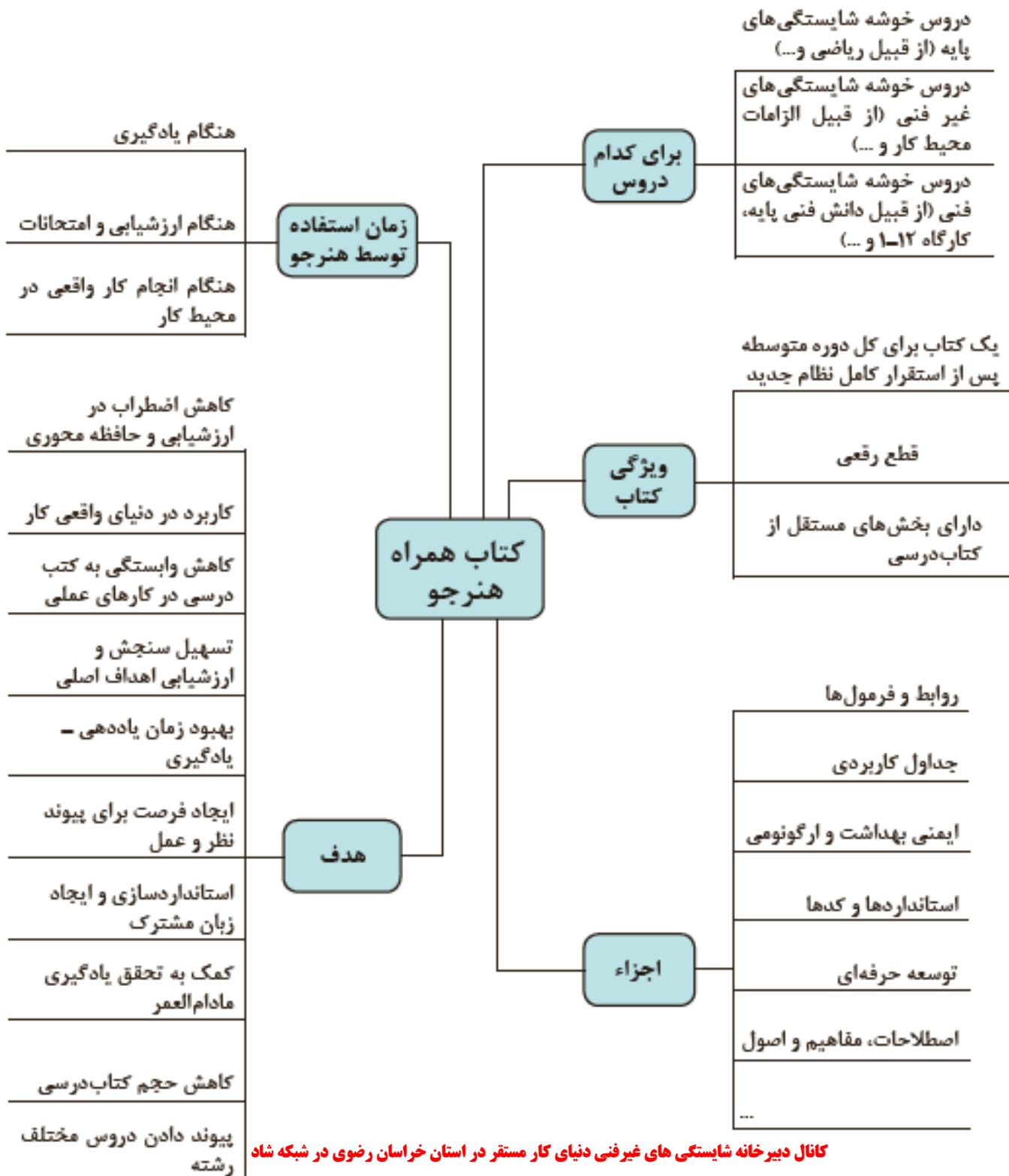
نمودار محاسبه نمره هنرجو استانداردهای آموزش شغل سازمان آموزش فنی و حرفه ای کشور (وزارت کار)



شایستگی های غیر فنی



اهداف و ویژگی های کتاب همراه هنرجو



کانال دبیرخانه شایستگی های غیرفنی دنیای کار مستقر در استان خراسان رضوی در شبکه شاد